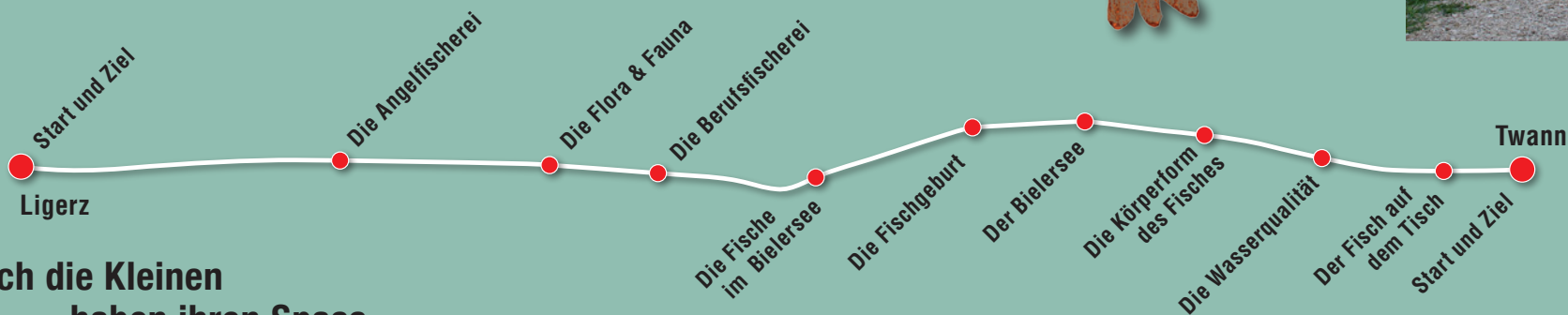


## Neun Stationen mit spannenden Themen

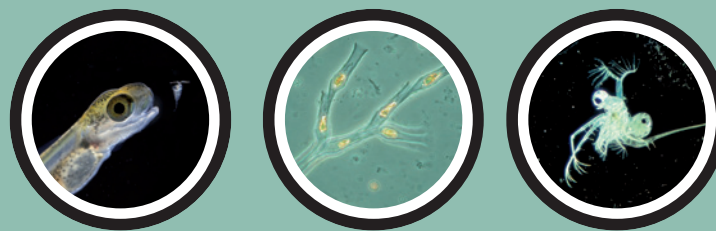
Am lauschigen Ufer des Bielersees, zwischen Ligerz und Twann, erwartet Sie seit Mai 2014 der erste Fischlehrpfad der Schweiz: der Fischweg am Bielersee.

An neun Stationen begegnen Ihnen interessant aufbereitete Themen: Lernen Sie den See und seine vielen Bewohner kennen, erfahren Sie mehr über die heimischen Fische und die Menschen, die vom Fisch leben. Sehen Sie dieses schöne Stückchen Schweiz mit neuen Augen.



## Auch die Kleinen haben ihren Spass

Der Fischweg eignet sich für Gross und Klein. Während Sie die Tafeln studieren, lassen Ihre Kinder das Wasser aus dem See laufen (zumindest im Modell) oder gucken aus Pedros Fischaugen in die Welt. Überhaupt Pedro: Das ist der schlaueste Fisch des Bielersees. Er begleitet Sie auf dem Lehrpfad und spricht natürlich fließend deutsch und französisch.



## Fischweg am Bielersee

«Ich bin Pedro und erwarte Dich an jeder Station. Such mich. Und besuche mich auf der Kleintwannmatte. Da kannst Du sogar in meinen Bauch klettern, wenn Du Dich traust.»



## Ein toller Ausflug, auch für Gruppen

Der Fischweg macht Lust auf mehr: Wie wäre es mit einer kleinen Schifffahrt? Oder einem köstlichen Fischgericht in einem der zahlreichen Restaurants am Bielersee? Dazu empfehlen wir einen der spritzigen Weine, die an den Ufern angebaut werden.

Auf speziellen Wunsch bieten wir Ihnen auch Gruppen-Führungen mit geschultem Personal an. Oder sogar ein ganzes Paket inklusive einem Fischessen zum Abschluss.

Verbinden Sie Ihren Ausflug mit einem Besuch im Rebbaumuseum in Ligerz, es lohnt sich.



## Wir freuen uns auf Ihren Besuch

Der Weg ist gut zwei Kilometer lang und eignet sich für Kinderwagen ebenso wie für Rollstühle. Sie können ihn in beide Richtungen gehen. Planen Sie dafür etwa 1 bis 1,5 Stunden ein.

Entdecken Sie den Fischweg am Bielersee und werden auch Sie zum Fischexperten. Wir freuen uns auf Ihren Besuch, bis bald.

### ANFAHRT:

Mit dem Zug: [www.sbb.ch](http://www.sbb.ch)

Mit dem Schiff: [www.bielersee.ch](http://www.bielersee.ch)

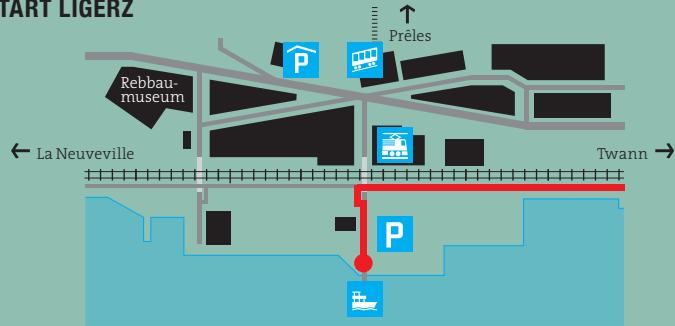
### ANGEBOT:

[www.fischweg.ch](http://www.fischweg.ch)

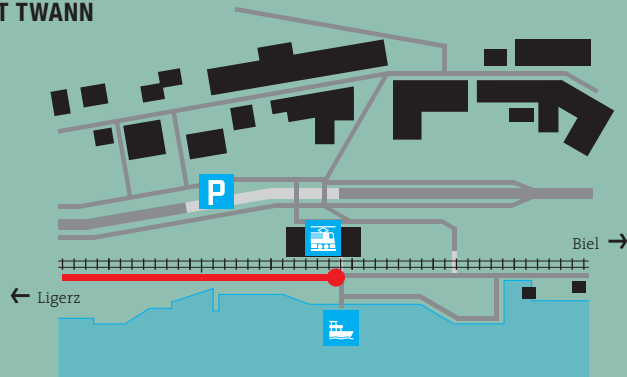
[www.bielersee-tourismus.ch](http://www.bielersee-tourismus.ch)

[www.rebbaumuseum.ch](http://www.rebbaumuseum.ch)

### START LIGERZ



### START TWANN



Für Gross und Klein:

# Fischweg am Bielersee

## Fischweg am Bielersee



### HERZLICHEN DANK

Der Fischweg am Bielersee ist in Zusammenarbeit mit verschiedenen Fischerei- und Schutzorganisationen entstanden, durch zahlreiche Sponsoren und Gönner finanziert und von WederWerk Olten realisiert worden.



**Die Mobiliar**  
Versicherungen & Vorsorge

**THOMY**

Mit Unterstützung des BAFU  
Avec le soutien de l'OFEV

**FORS**

**BIELERSEE  
TOURISMUS**  
TWANN-LIGERZ-TÜSCHERZ

**SWISSLOS**  
Lotteriefonds  
Kanton Bern

